



Produktkatalog

# Absaugtechnik

**TBN**  
ABSAUGTECHNIK

## TBN Absaugtechnik GmbH – Wir über uns

Seit 1983 bieten wir für Industrie, Gewerbe und Handwerk innovative und maßgeschneiderte Lösungen im Bereich der Absaug- und Filtertechnik.

### Unsere Produktpalette umfasst

- > Industriesauger
- > Mobile und stationäre Absauganlagen
- > Schweißrauchfilter
- > Ölnebelabscheider
- > Absaugtische
- > Absaugarme
- > Zentrale Absauganlagen
- > Rohrleitungssysteme
- > Zubehör

Jeder Fall bedarf individueller Herangehensweisen und Lösungen. Daher haben wir es uns zur Aufgabe gemacht, für die Anforderungen jedes Kunden eine ideale Lösung zu finden. Dabei bildet unsere jahrelange Erfahrung die Grundlage für unsere Produkt- und Servicequalität. Profitieren Sie von den vollumfänglichen Vorteilen des TBN-Full-Service:



## Inhaltsverzeichnis

### Industriesauger

Einsatzgebiete.....	2
Drehstromsauger.....	3
Typ R01R (DS1).....	3
Typ DS2.....	4
Typ DS3.....	5
Großsauger Typ DA5112/5152.....	6
Großsauger Typ DA5150.....	7
Großsauger Typ DS4150.....	8
Wechselstromsauger.....	9
Typ R01A (WS2).....	9
Spänesauger.....	10
Spänesauger Typ SPS.....	10
Wassersauger.....	11
Wassersauger Typ WSP.....	11

### Absauganlagen

Einsatzgebiete.....	12
Entstauber Typ DS6 Taschenfilter.....	13
Entstauber Typ DS6 Patronenfilter.....	14
Mobile Entstauber Typ M2C Taschenfilter....	15
Entstauber Typ M3C Patronenfilter.....	16
Holzabsaugung.....	17

### Rauchfilter

Einsatzgebiete.....	18
Typ RFM.....	19
Lötrauchfilter Typ Midibraze.....	20

### Luftreiniger

Einsatzgebiete.....	21
Typ Midiclean H14.....	22

### Erfassungselemente

Einsatzgebiete.....	23
Absaugarme.....	24
Schlauchaufroller.....	25
Absaughauben.....	26
Absaugtische.....	27
Vorabscheider-Systeme.....	28
Zentrale Saugrohrleitungen.....	29

## Ruwac Industriesauger

Als Handelsvertretung für die Firma RUWAC-Industriesauger GmbH präsentieren wir Ihnen hier die höchste Qualität deutscher Wertarbeit. RUWAC Industriesauger, welche überwiegend aus einem stabilen GFK-Gehäuse gefertigt werden, sind sie auch bei starker Beanspruchung außerordentlich widerstandsfähig. Gleichzeitig bietet das Baukastensystem höchste Flexibilität, damit wir die für Sie beste Lösung individuell zusammenstellen können.

Industriesauger eignen sich sowohl für den mobilen, als auch den stationären Gebrauch. Sie sind leistungsstark und durch ihre vergleichbar kleinen Abmaße lassen sich auch als stationäre Anlagen in jeder Umgebung vielseitig einsetzen. Mithilfe einer individuellen zweckmäßigen Motorenauswahl eignen sie sich gleichwohl für den sporadischen Einsatz (Wechselstrom) als auch den Dauerbetrieb (Drehstrom).

### Einsatzgebiete

- > Metallindustrie
- > Chemische Industrie
- > Lebensmittelindustrie
- > Natur-Kunststein-Bearbeitung
- > Maschinenbau
- > Druckereien
- > Textilindustrie
- > Handwerksbetriebe aller Branchen
- > Verkehrsbetriebe
- > Papierindustrie
- > u.v.m.



DIN EN 60335-2-69, Anh. CC



ATEX 94/9/EG



DIN EN 60335-2-69, Anh. AA



## Drehstromsauger – Unsere leistungsstarken Dauerläufer

Diese Industriesauger, ausgestattet mit einem Sauggebläse und einem Drehstrommotor, eignen sich optimal für den Dauerbetrieb. Sie sind in unterschiedlichen Filterklassen, Filterflächen und in unterschiedlicher Leistung erhältlich und somit für jeden Bedarfsfall konfigurierbar.

### Drehstromsauger Typ R01R (DS1)

#### Ihre Vorteile:

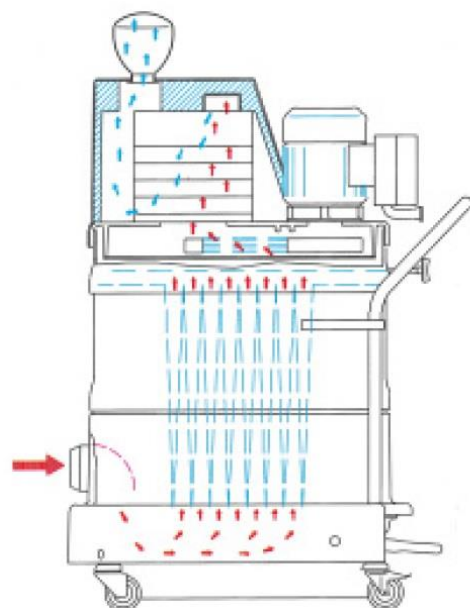
- > Hohe Saugkraft im Dauerbetrieb
- > Niedrige Betriebskosten durch abreinigbare Dauerfilter
- > Einfache Fußhebel-Entleerung
- > Leichtgängige Doppelrollen
- > Lange Ersatzteilbereitschaft

#### Technische Daten:

Motor-Leistung:	2,2 - 7,5 KW
Unterdruck:	180-330 mbar
Leistung:	270-490 m <sup>3</sup> /h
Filterklasse:	L / M / H
Fassungsvermögen:	35 Liter
Sauganschluss:	50 mm / 70 mm

#### Merkmale:

- > Variantenvielfalt durch Baukastensystem
- > Gehäuse aus strapazierfähigem GFK
- > Unterschiedliche Entsorgungssysteme
- > Ausführung in Staub EX und Gas-Ex möglich
- > Große Auswahl an Zubehör
- > Hoher Unterdruck, optimal geeignet zum Aufsaugen



## Drehstromsauger Typ DS2

### Ihre Vorteile:

- > Hohe Saugkraft im Dauerbetrieb
- > Niedrige Betriebskosten durch abreinigbare Dauerfilter
- > Einfache Fußhebel-Entleerung
- > Leichtgängige Großrollen
- > Lange Ersatzteilbereitschaft

### Technische Daten:

Motor-Leistung:	4,0 - 7,5 KW
Unterdruck:	190-210 mbar
Leistung:	410-820 m <sup>3</sup> /h
Filterklasse:	L / M / H
Fassungsvermögen:	90 Liter
Sauganschluss:	70 mm / 100 mm

### Merkmale:

- > Variantenvielfalt durch Baukastensystem
- > Gehäuse aus strapazierfähigem GFK
- > Unterschiedliche Entsorgungssysteme
- > Ausführung in Staub EX & Gas-Ex möglich
- > Große Auswahl an Zubehör



## Drehstromsauger Typ DS3

### Ihre Vorteile:

- > Hohe Saugkraft im Dauerbetrieb
- > Niedrige Betriebskosten durch abreinigbare Dauerfilter
- > Einfache-Entleerung
- > Leichtgängige Doppelrollen oder als stationäre Anlage
- > Lange Ersatzteilbereitschaft

### Technische Daten:

Motor-Leistung:	2,2 - 4,0 KW
Unterdruck:	220-230 mbar
Leistung:	350-470 m <sup>3</sup> /h
Filterklasse:	M Patrone/ H Aktivkohle
Abreinigung:	Druckluft/ 5-6 bar
Fassungsvermögen:	55 Liter
Sauganschluss:	70 mm

### Merkmale:

- > Variantenvielfalt durch Baukastensystem
- > Gehäuse aus robustem Stahlblech
- > Unterschiedliche Entsorgungssysteme
- > Ausführung in Staub EX möglich
- > Basis für zentrale Absauganlage mit Verrohrung



## Großsauger Typ DA5112/5152

### Ihre Vorteile:

- > Aufnahme & Entsorgung großer Mengen
- > Niedrige Betriebskosten durch abreinigbare Dauerfilter
- > Einfache Entleerung
- > Mobile Anlage mit starker Leistung
- > Staplertaschen zum praktischen Transport
- > Lange Ersatzteilbereitschaft

### Technische Daten:

Motor-Leistung:	11 & 15 KW
Unterdruck:	310-400 mbar
Leistung:	1.040 m <sup>3</sup> /h
Filterklasse:	M / H
Abreinigung:	Airtouch/Handabreinigung
Fassungsvermögen:	150 Liter
Sauganschluss:	100 mm

### Merkmale:

- > Mobiles Gerät für große Staubmengen
- > Gehäuse aus robustem Stahlblech
- > Mühelose Entnahme des Sammelbehälters
- > Einsetzbar in Zone 22
- > Basis für Zentrale Absauganlage mit Verrohrung





## Großsauger Typ DA5150

### Ihre Vorteile:

- > Aufnahme & Entsorgung großer Mengen
- > Niedrige Betriebskosten durch abreinigbare Dauerfilter
- > Unterschiedliche Entsorgungssysteme
- > Mobile Anlage mit starker Leistung
- > Staplertaschen zum praktischen Transport
- > Lange Ersatzteilbereitschaft

### Technische Daten:

Motor-Leistung:	15 KW
Unterdruck:	310 mbar
Leistung:	860 m <sup>3</sup> /h
Filterklasse:	M / H
Abreinigung:	elektromotorisch
Fassungsvermögen:	individuell
Sauganschluss:	100 mm

### Merkmale:

- > Mobiles Gerät für große Staubmengen
- > Gehäuse aus robustem Stahlblech
- > Höhenverstellbare Austragung
- > Einsetzbar in Zone 22
- > Basis für zentrale Absauganlage mit Verrohrung



## Großsauger Typ DS4150

### Ihre Vorteile:

- > Aufnahme & Entsorgung großer Mengen
- > Niedrige Betriebskosten durch abreinigbare Dauerfilter
- > Unterschiedliche Vorabscheidersysteme
- > Mobile Anlage mit starker Leistung
- > Staplertaschen zum praktischen Transport
- > Lange Ersatzteilbereitschaft

### Technische Daten:

Motor-Leistung:	15 KW
Unterdruck:	350 mbar
Leistung:	790- 980 m <sup>3</sup> /h
Filterklasse:	M / H
Abreinigung:	elektromotorisch
Fassungsvermögen:	individuell
Sauganschluss:	100 mm

### Merkmale:

- > Mobiles Gerät für große Staubmengen
- > Gehäuse aus robustem Stahlblech
- > Große Filteroberfläche
- > Ausführung für Zone 22 möglich
- > Basis für zentrale Absauganlage mit Verrohrung



## Wechselstrom – Die kleinen mit der großen Leistung

Industriesauger mit Wechselstrommotor kommen mal hier mal da zum Einsatz. Von Holzstaub bis Zementstaub saugen die mobilen Alleschlucker genau dort, wo sie gerade benötigt werden. Sie sind in unterschiedlichen Filterklassen, Filterflächen und in unterschiedlicher Leistung erhältlich und somit für jeden Bedarfsfall konfigurierbar.

### Wechselstromsauger Typ R01A (WS2)

#### Ihre Vorteile:

- > Durch 230 V Betrieb sehr flexibel
- > Niedrige Betriebskosten durch abreinigbare Dauerfilter
- > Einfache Fußhebel-Entleerung
- > Leichtgängige Doppelrollen
- > Lange Ersatzteilerbereitschaft

#### Technische Daten:

Motor-Leistung:	2,0 - 3,6 KW
Unterdruck:	185-210 mbar
Leistung:	270-460 m <sup>3</sup> /h
Filterklasse:	L / M / H
Fassungsvermögen:	35 Liter
Sauganschluss:	50 mm / 70 mm

#### Merkmale:

- > Variantenvielfalt durch Baukastensystem
- > Gehäuse aus strapazierfähigem GFK
- > Unterschiedliche Entsorgungssysteme
- > Ausführung für Staub EX Bereiche
- > Große Auswahl an Zubehör
- > Hoher Unterdruck, optimal zum Aufsaugen



## Spänesauger – Gleichzeitiges Trennen von Spänen und Flüssigkeiten

Diese Spezial-Sauger trennen zuverlässig flüssige von festen Sauggutbestandteilen. Diese Modelle sind insbesondere für die Maschinenreinigung und zur Absaugung benetzter Späne bei gleichzeitiger Trennung von Schneidölen und Kühlschmierstoffen geeignet. Als Drehstromvariante werden sie zum Dauerläufer und eignen sich vor allem für Bearbeitungszentren mit Abpumpsteuerung.

### Spänesauger Typ SPS

#### Ihre Vorteile:

- > Direkte Trennung der Späne
- > Einfache Entleerung der Flüssigkeiten
- > Optional mit Pumpe
- > Lange Ersatzteilbereitschaft



#### Technische Daten:

Motor-Leistung:	2,2 - 3,0 KW
Unterdruck:	210-330 mbar
Leistung:	270-460 m <sup>3</sup> /h
Spänesammelbehälter	30 Liter
Fassungsvermögen:	150 Liter
Sauganschluss:	50 mm / 70 mm

#### Merkmale:

- > Gleichzeitiges Trennen von Spänen & Flüssigkeiten
- > Saugen großer Mengen mit hohem Flüssigkeitsanteil
- > Dreh- oder Wechselstromantrieb
- > Saugen schwerer Späne möglich
- > Große Auswahl an Zubehör
- > Geeignet zur Maschinenreinigung



## Wassersauger – Aufsaugen von Flüssigkeiten

Dieses Modell saugt bis zu 45 Liter Wasser. Der Wassersauger eignet sich zum Aufsaugen an unterschiedlichen Posten und zum späteren Transport zu einer Sammelstelle. Ebenso dient er dem kontinuierlichen Aufsaugen mit gleichzeitigem Weiterpumpen, auch über größere Entfernungen.

### Wassersauger Typ WSP 2000

#### Ihre Vorteile:

- > Direktes Aufsaugen von Flüssigkeiten
- > Einfache Entleerung der Flüssigkeiten
- > mit Pumpe zum direkten weiterleiten der Flüssigkeit
- > Luftbereifung für optimale Beweglichkeit
- > Lange Ersatzteilbereitschaft
- > Langlebiges GFK-Gehäuse

#### Technische Daten:

Motor-Leistung:	1,2 KW
Unterdruck:	230 mbar
Leistung:	174 m <sup>3</sup> /h
Fassungsvermögen:	45-100 Liter
Sauganschluss:	50 mm
Pumpenfördermenge:	16 m <sup>3</sup> /h (bei 1 m.)

#### Merkmale:

- > Luftbereifte Räder für mehr Bodenfreiheit
- > Saugen großer Mengen Flüssigkeit
- > Automatisches Abschalten des Saugmotors bei Erreichen des max. Füllstands
- > Kraftvolles Saugen mit 1,2 KW
- > Große Auswahl an Zubehör
- > Leichte Reinigung durch herausnehmbare Pumpe



## Absauganlagen

Absauganlagen finden ihren Platz an Be- und Verarbeitungsmaschinen sowie als zentrale Absaugung in Produktionshallen. Sie sind mit entsprechender Ausstattung in der Lage nahezu alle Arten von Stäuben abzusaugen. Ob als stationäre Anlage oder als mobiler Entstauber, für alle Anforderungen ist eine geeignete Lösung verfügbar.

### Einsatzgebiete:

- > Metallindustrie
- > Chemische Industrie
- > Lebensmittelindustrie
- > Natur- Kunststein-Bearbeitung
- > Maschinenbau
- > Druckereien
- > Textilindustrie
- > Handwerksbetriebe aller Branchen
- > Verkehrsbetriebe
- > Papierindustrie
- > u.v.m.



DIN EN 60335-2-69, Anh. CC



ATEX 94/9/EG



DIN EN 60335-2-69, Anh. AA



## Entstauber Typ DS6 Taschenfilter

### Ihre Vorteile:

- > Große Luftleistung für große Staubmengen
- > Niedrige Betriebskosten durch abreinigbare Dauerfilter
- > Einfache Handhebel-Entleerung
- > Kompakte Bauweise
- > Lange Ersatzteilbereitschaft
- > Staubarme Entleerung durch Einlegetüten

### Technische Daten:

Motor-Leistung:	2,2 - 4,0 KW
Unterdruck:	26-34 mbar
Luftleistung:	3000-4000 m <sup>3</sup> /h
Filterklasse:	M Taschenfilter H Reststaubfilter Aktivkohle
Abreinigung:	handabr. /elektr.
Fassungsvermögen:	55 Liter
Sauganschluss:	200 mm

### Merkmale:

- > Variantenvielfalt durch Baukastensystem
- > Gehäuse aus robustem Stahlblech
- > Unterschiedliche Entsorgungssysteme
- > Ausführung in Staub EX möglich
- > Basis für zentrale Absauganlage mit Verrohrung



## Entstauber Typ DS6 Patronenfilter

### Ihre Vorteile:

- > Große Luftleistung für große Staubmengen
- > Niedrige Betriebskosten durch automatisch abreinigbare Dauerfilter
- > Einfache Handhebel-Entleerung
- > Kompakte Bauweise
- > Lange Ersatzteilbereitschaft
- > Staubarme Entleerung durch Einlegetüten

### Technische Daten:

Motor-Leistung:	2,2 - 4,0 KW
Unterdruck:	26-34 mbar
Luftleistung:	2500-3000 m <sup>3</sup> /h
Filterklasse:	M Filterpatronen H Reststaubfilter Aktivkohle
Abreinigung:	Druckluft 5-6 bar
Fassungsvermögen:	55 Liter
Sauganschluss:	200 mm

### Merkmale:

- > Variantenvielfalt durch Baukastensystem
- > Gehäuse aus robustem Stahlblech
- > Unterschiedliche Entsorgungssysteme
- > Ausführung in Staub EX möglich
- > Basis für zentrale Absauganlage mit Verrohrung





## Mobile Entstauber Typ M2C

### Ihre Vorteile:

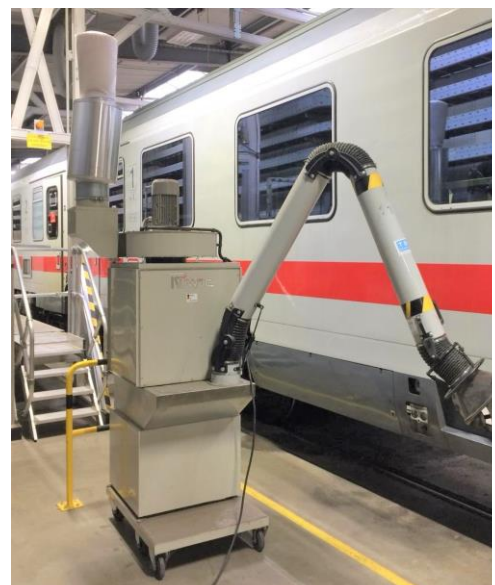
- > Flexibler Einsatz durch mobiles Fahrgestell
- > Große Luftleistung für große Staubmengen
- > Niedrige Betriebskosten abreinigbare Dauerfilter
- > Einfache Handhebel-Entleerung
- > Kompakte Bauweise
- > Lange Ersatzteilbereitschaft
- > Staubarme Entleerung durch Einlegetüten
- > Kompatibel mit Zubehör (z.B.: Absaugarm)

### Technische Daten:

<b>Motor-Leistung:</b>	<b>2,2 - 4,0 KW</b>
<b>Unterdruck:</b>	<b>26-34 mbar</b>
<b>Luftleistung:</b>	<b>2500-3000 m<sup>3</sup>/h</b>
<b>Filterklasse:</b>	<b>M Filterpatronen H Reststaubfilter Aktivkohle</b>
<b>Abreinigung:</b>	<b>Handabreinigung</b>
<b>Fassungsvermögen:</b>	<b>55 Liter</b>
<b>Sauganschluss:</b>	<b>160 - 200 mm</b>

### Merkmale:

- > Variantenvielfalt durch Baukastensystem
- > Gehäuse aus robustem Stahlblech
- > Unterschiedliche Entsorgungssysteme
- > Ausführung in Staub EX möglich



## Entstauber Typ M3C

### Ihre Vorteile:

- > Flexibler Einsatz durch mobiles Fahrgestell
- > Große Luftleistung für große Staubmengen
- > Niedrige Betriebskosten abreinigbare Dauerfilter
- > Einfache Handhebel-Entleerung
- > Kompakte Bauweise
- > Lange Ersatzteilbereitschaft
- > Staubarme Entleerung durch Einlegetüten
- > Kompatibel mit Zubehör (z.B.: Absaugarm)

### Technische Daten:

Motor-Leistung:	2,2 - 4,0 KW
Unterdruck:	26-34 mbar
Luftleistung:	2500-3000 m <sup>3</sup> /h
Filterklasse:	M Filterpatronen H Reststaubfilter Aktivkohle
Abreinigung:	Druckluft 5-6 bar
Fassungsvermögen:	55 Liter
Sauganschluss:	160 - 200 mm

### Merkmale:

- > Variantenvielfalt durch Baukastensystem
- > Gehäuse aus robustem Stahlblech
- > Unterschiedliche Entsorgungssysteme
- > Ausführung in Staub EX möglich



## Holzabsaugung

### Ihre Vorteile:

- > Flexibler Einsatz von mobilen oder stationären Geräten
- > Große Luftleistung für große Staubmengen
- > Niedrige Betriebskosten abreinigbare Dauerfilter
- > Einfache Entleerung
- > Kompakte Bauweisen
- > Lange Ersatzteilbereitschaft
- > Staubarme Entleerung durch Einlegetüten
- > Zentralabsaugung mit Verrohrung möglich

### Technische Daten:

Motor-Leistung:	2,2 - 4,0 KW
Unterdruck:	26-34 mbar
Filterklasse:	M Filterpatronen M-Taschenfilter H Reststaubfilter
Abreinigung:	Handabreinigung Druckluftabreinigung



### Merkmale:

- > Robuste Gehäuse
- > Einfache Entsorgungssysteme
- > Ausführung in Staub EX möglich
- > Starke Saugleistung
- > Staubsauger oder Entstauber je nach Einsatzzweck



## Rauchfilter

Beim Schweißen, Löten oder Kleben entsteht gesundheitsgefährdender Rauch, welcher über einen Rauchfilter erfasst und effektiv aus der Luft gefiltert werden kann. Die Erfassung des Rauchs kann über verschiedene Elemente, wie Absaugarme oder Absaughauben, erfolgen. Es ist ebenso möglich, die Rauchfilter zur Filtration von Gerüchen zu verwenden. Die gereinigte Luft kann in den Arbeitsraum zurückgeführt oder über eine Rohrleitung nach draußen transportiert werden.

### Einsatzgebiete:

- > Metallindustrie
- > Chemische Industrie
- > Lebensmittelindustrie
- > Instandhaltung
- > Maschinenbau
- > Druckereien/ Farbenhersteller
- > Textilindustrie
- > Handwerksbetriebe aller Branchen
- > Verkehrsbetriebe
- > Papierindustrie
- > u.v.m.



## Rauchfilter Typ RFM

### Ihre Vorteile:

- > Flexibler Einsatz durch mobiles Fahrgestell
- > Große Luftleistung
- > Kompakte Bauweise
- > Lange Ersatzteilbereitschaft
- > Kompatibel mit Zubehör (z.B.: Absaugarm) oder zur Festverrohrung

### Technische Daten:

Motor-Leistung:	1,1 -2,2 KW
Unterdruck:	1000-2000 Pa
Luftleistung:	1600-2500 m <sup>3</sup> /h
Filterklasse:	Tröpfenabscheidung M Filterpatronen H Reststaubfilter Aktivkohlekassette
Anzahl Sauganschlüsse:	1-2 (optional)
Sauganschluss:	160 mm

### Merkmale:

- > Variantenvielfalt durch individuelle Filterpakete
- > Gehäuse aus robustem Edelstahl
- > Unterschiedliche Absaugarme oder feste Verrohrung



## Lötrauchfilter Typ Midibraze

### Ihre Vorteile:

- > Kompakt & mobil
- > Hochleistungs- H 13 HEPA Filter – EN 1822
- > Geringe Baugröße
- > Punktgenaues Absaugen an der Entstehungsstelle
- > Kompatibel mit Zubehör (z.B. flexible Saugspitze)

### Technische Daten:

Motor-Leistung:	230 V / 50 Hz / 180 W
Luftleistung:	70-1000 m <sup>3</sup> /h
Filterklasse:	Vorfilter HEPA Reststaubfilter Aktivkohle
Anzahl Sauganschlüsse:	1
Sauganschluss:	50-100 mm



### Merkmale:

- > Variantenvielfalt durch individuelle Filterpakete
- > Gehäuse aus robustem Edelstahl
- > Geräuscharm
- > Kompakte Bauweise
- > Stufenlos regelbar
- > Unterschiedliche Absaugarme möglich



## Luftreiniger

Die Luftreiniger Baureihe Midiclean H14 sind mit Hochleistungs-H14-Schwebstofffilter ausgestattet. Dieser ermöglicht Pollen, Bakterien und überdies mit Viren angereicherte Aerosole aus der Raumluft abzuscheiden. Der Luftreiniger verbessert die Luftqualität in Ihren Räumen nachhaltig.



### Einsatzgebiete:

- > Schulen & Kitas
- > Gaststätten & Restaurants
- > Büros & Gewerbeflächen
- > Veranstaltungs- & Seminarräume
- > Speiseräume & Kantinen
- > Umkleidekabinen
- > Arztpraxen & Warteräume



## Luftreiniger Midiclean H14

### Ihre Vorteile:

- > Flüsterleiser Dauerbetrieb
- > 360-Grad-Ansaugöffnung
- > Geprüfter H14 Filter
- > Abscheidegrad >99,995%
- > Geringer Energieverbrauch
- > Automatikbetrieb durch Zeitschaltuhr
- > Plug & Play – steckerfertig montiert
- > Hergestellt in Berlin/Brandenburg



### Technische Daten:

Gerätetyp	Typ 600	Typ 900	Typ 1200	Typ 1800
Luftvolumenstrom	78-600 m³/h	78-1.000 m³/h	78-1.540 m³/h	78-3.400 m³/h
Schalldruckpegel	20-59 dB(A)	30-59 dB(A)	28-52 dB(A)	28-50 dB(A)
Abmessungen (B x T x H)	400 x 400 x 655 mm	400 x 400 x 1.000 mm	510 x 510 x 1.300 mm	665 x 665 x 1.470 mm
Gewicht	17,5 kg	39 kg	46 kg	53 kg
Abscheidegrad	> 99,995 %	> 99,995 %	> 99,995 %	> 99,995 %
Hauptfilter (gem. EN 1822)	HEPA-Filter H14	HEPA-Filter H14	HEPA-Filter H14	HEPA-Filter H14
Vorfilter	F7	F7	F7	F7
Anschlussspannung	230 V / 50Hz	230 V / 50Hz	230 V / 50Hz	230 V / 50Hz
Motorleistung max	170 Watt	170 Watt	170 Watt	170 Watt
Artikelnummer	105984	105788	105897	105768





## Erfassungselemente

Auf- und Absaugen soll laut geltenden Arbeitsschutzregeln im Idealfall direkt an der Entstehungsstelle von Stäuben, Rauchen, Dämpfen usw. erfolgen. Dies kann durch diverse Erfassungselemente, wie beispielsweise Absaugarme, Absaughauben und die dazu passenden Rohrleitungskomponenten gewährleistet werden. Gemeinsam mit unseren Kunden konnten wir bereits viele Herausforderungen meistern, vom Standard-Absaugarm bis zur Unikat-Absaughaube



### Einsatzgebiete:

- > Metallindustrie
- > Chemische Industrie
- > Lebensmittelindustrie
- > Instandhaltung
- > Maschinenbau
- > Druckereien/ Farbenhersteller
- > Textilindustrie
- > Handwerksbetriebe aller Branchen
- > Verkehrsbetriebe
- > Papierindustrie
- > u.v.m.

## Absaugarme



### Ihre Vorteile:

- > Flexible & platzsparende Absaugarme
- > Punktgenaues Absaugen an der Entstehungsstelle
- > EX-Ausführungen möglich
- > Stehend & hängend montierbar

### Technische Daten:

Durchmesser: 50 – 160 mm

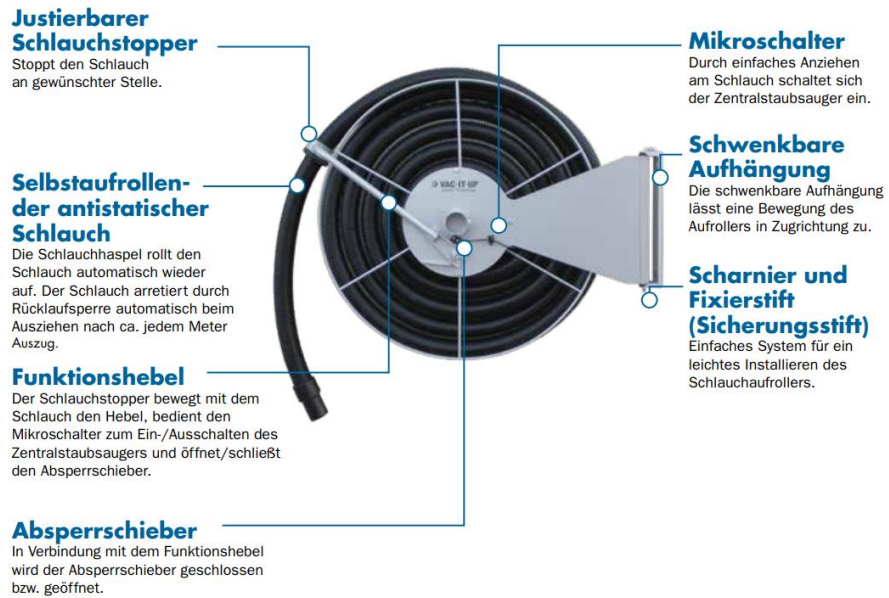
Längen: 1-4 Meter

Ausführung: Freihängend auf Konsole / Wandmontage / stehend

Zubehör: div. Hauben oder Sauglitzen



## Schlauchaufroller



### Ihre Vorteile:

- > Flexible & platzsparend
- > EX-Ausführungen
- > Wand- & Deckenausführung

Wandmontage



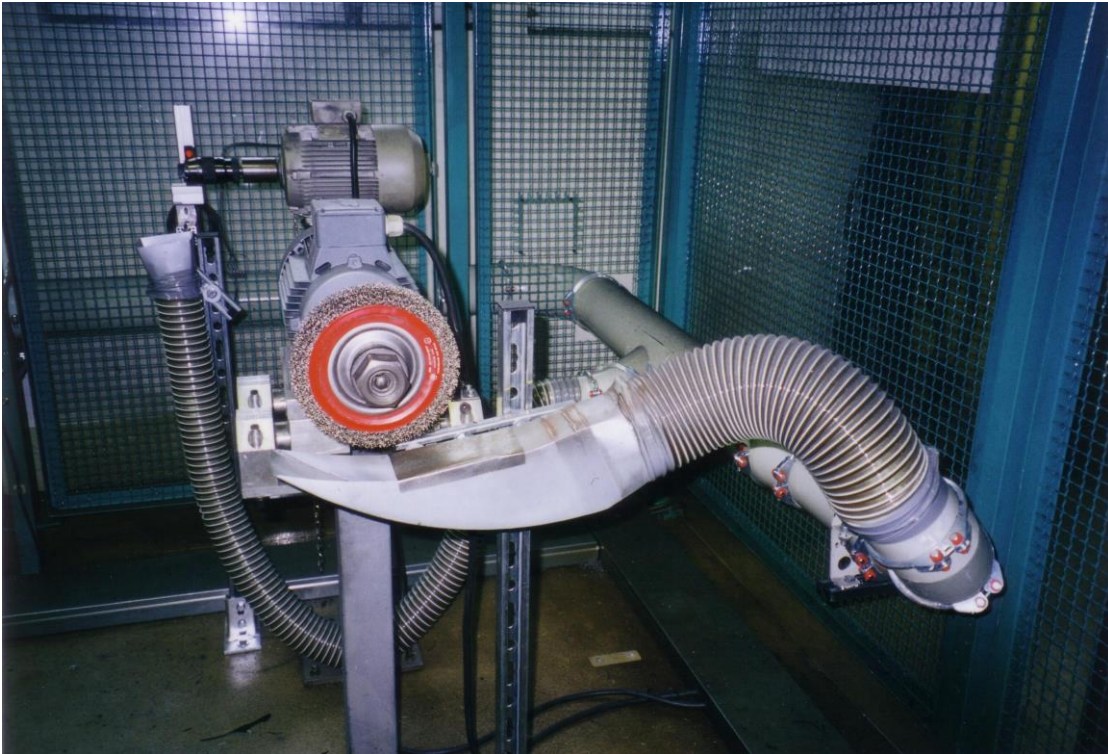
Artikelnummer	Maße	Schlauchlänge	Gewicht	NW	Anschluß
	LxBxH	m	kg	mm	mm
106366	900x300x650	12	20	38	50
106367	900x300x650	10	20	50	50

Deckenmontage



Artikelnummer	Maße	Schlauchlänge	Gewicht	NW	Anschluß
	LxBxH	m	kg	mm	mm
106372	900x300x650	12	20	38	50
106371	900x300x650	10	20	50	50

## Absaughauben



### Ihre Vorteile:

- > individuelle Lösungen / Sonderbauten
- > Punktgenaues Absaugen an der Entstehungsstelle
- > Flexibel montierbar

### Technische Daten:

Abmaße:	div. / nach Kundenanforderung
Material:	Stahl verzinkt / Aluminium/ Edelstahl
Zubehör:	Schläuche/ Rohrleitung / Absperrschieber

## Absaugtische



### Ihre Vorteile:

- > platzsparende Absaugtische
- > Flexible Bauweise nach Kundenanforderung
- > Große Arbeitsflächen
- > Freistehend & optional höhenverstellbar

### Technische Daten:

**Abmaße:** 800 - 2.500 mm Tischbreite

**Tiefe:** 800 - 1.500 mm

**Ausführung:** Stahl, pulverbeschichtet /  
Edelstahlauflagen

**Zubehör:** Beleuchtung/ klappbare  
Seiten- & Rückwände



## Vorabscheidersysteme

Ob trocken oder nass – Ihr Sauggut muss sicher gesammelt und praktisch entsorgt werden. Dafür eignen sich neben vielen anderen Möglichkeiten auch unsere Vorabscheidersysteme. Aus soliden Materialien und zum System kombinierbar.

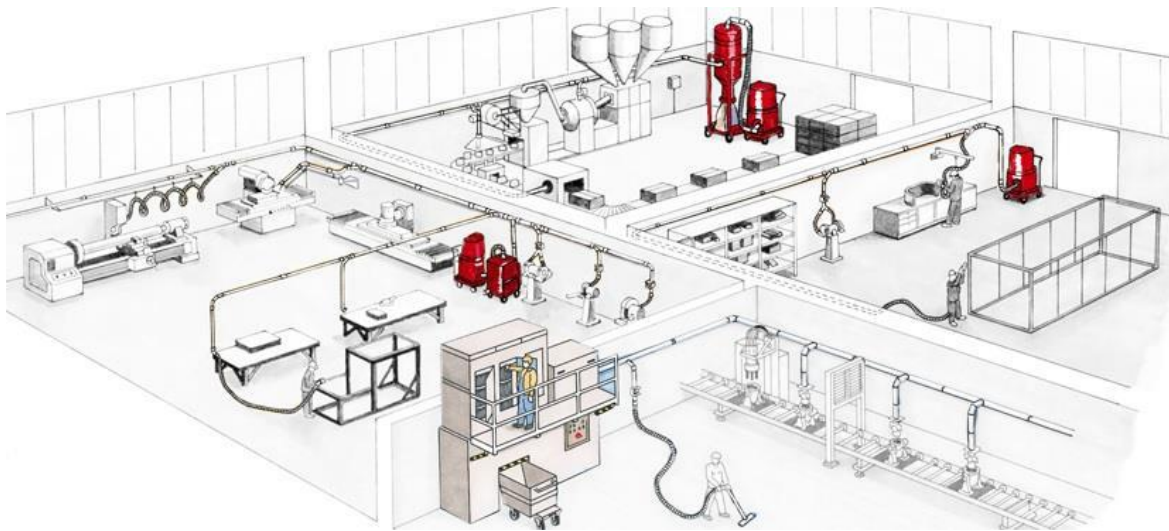
### Merkmale:

- > **Spezifisches Fassungsvermögen**
- > **Flexible Bauweise nach Einsatzzweck**
- > **Abscheiden großer Mengen**
- > **Freistehend oder mobil einsetzbar**
- > **Diverse Entsorgungssysteme**



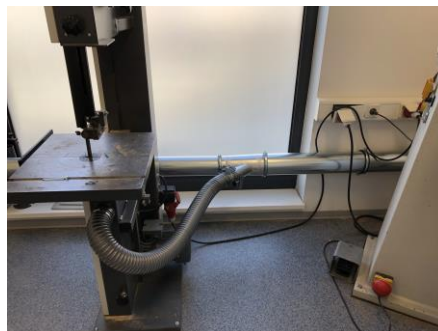
## Zentrale Saugrohrleitungen

Wir konzipieren mit Ihnen ein zentrales Absaugsystem, welches genau auf Ihre Bedürfnisse abgestimmt ist. Von der Planung, über die Konzeptionierung bis hin zur Lieferung, Montage und fachgerechten Einweisung bekommen Sie alles aus einer Hand. Mit Ihnen gemeinsam bestimmen wir die Leistung der Absauganlage, die Montage der Verrohrung sowie das für Sie notwendige Saugzubehör.



### Ihre Vorteile:

- > Saugleistung über längere Distanzen
- > Geringerer Leistungsverlust gegenüber Schläuchen
- > Rohrmaterial je nach Einsatzzweck
- > Planung und Montage aus einer Hand
- > Auswahl der passenden Absauganlage und Rohrleitung
- > Kombinierbar mit diversen Erfassungselementen



## Branchenbeispiele

### Metallverarbeitung



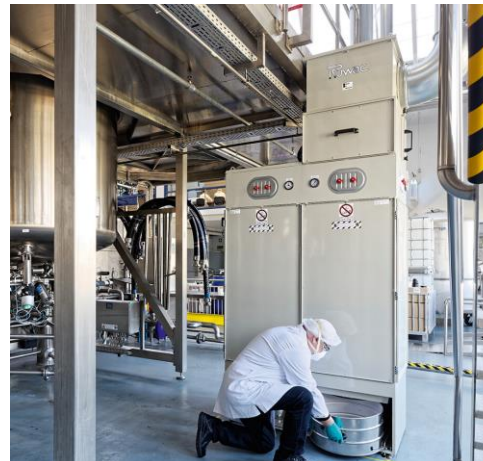
### Landwirtschaft



### Bau & Handwerk



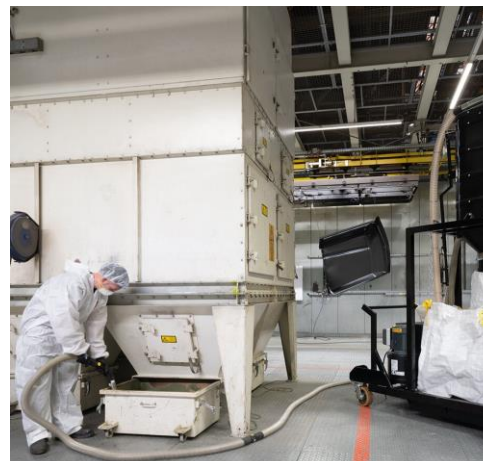
### Chemische Industrie



### Lebensmittelindustrie



### Oberflächentechnik/Pulverbeschichtung

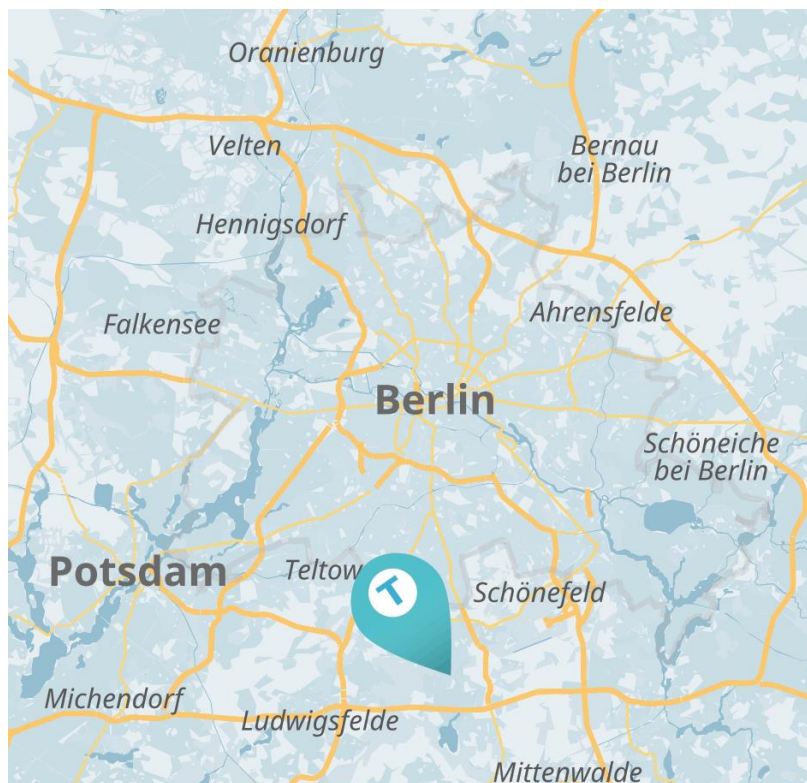




## TBN Absaugtechnik GmbH

Wir beraten Sie gern:

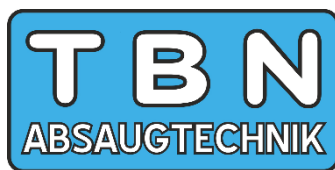
Triftstraße 5 | 15827 Blankenfelde | Germany  
+49 3379 9939313 | [info@tbn-absaugtechnik.de](mailto:info@tbn-absaugtechnik.de)  
[www.tbn-absaugtechnik.de](http://www.tbn-absaugtechnik.de)



Hinweis: Die gezeigten Bilder sind Beispielbilder. Diese können Sonderausstattungen oder spezifische Kundenanfertigungen enthalten, welche nicht Teil der Serienausstattung sind. Symbolbilder der Autoren Freepik, Icongeek26 und Good ware pixel perfect von [www.flaticon.com](http://www.flaticon.com) entnommen. Unsere allgemeinen Geschäftsbedingungen finden Sie auf unserer Internetseite. © 2021 TBN Absaugtechnik Vertriebs- GmbH. Alle Rechte vorbehalten



## Notizen



TBN Absaugtechnik GmbH • [www.tbn-absaugtechnik.de](http://www.tbn-absaugtechnik.de) • [info@tbn-absaugtechnik.de](mailto:info@tbn-absaugtechnik.de)  
03328 336 6936

---